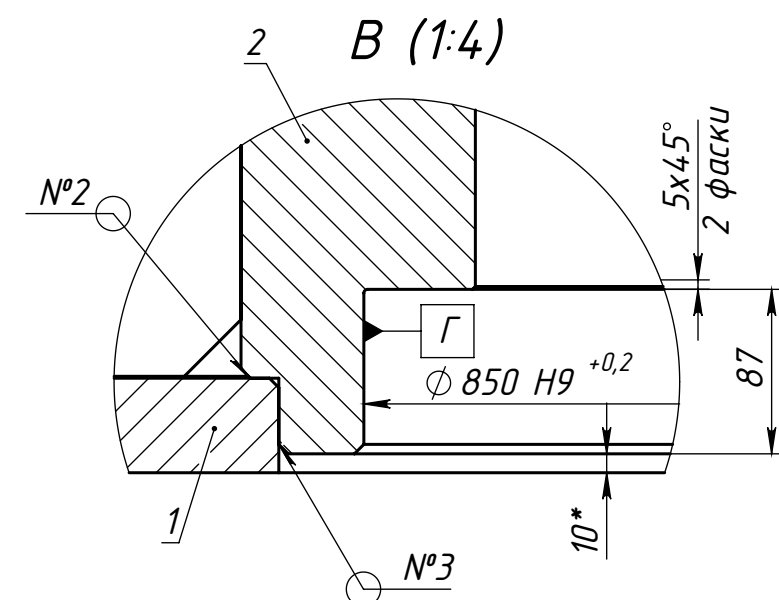
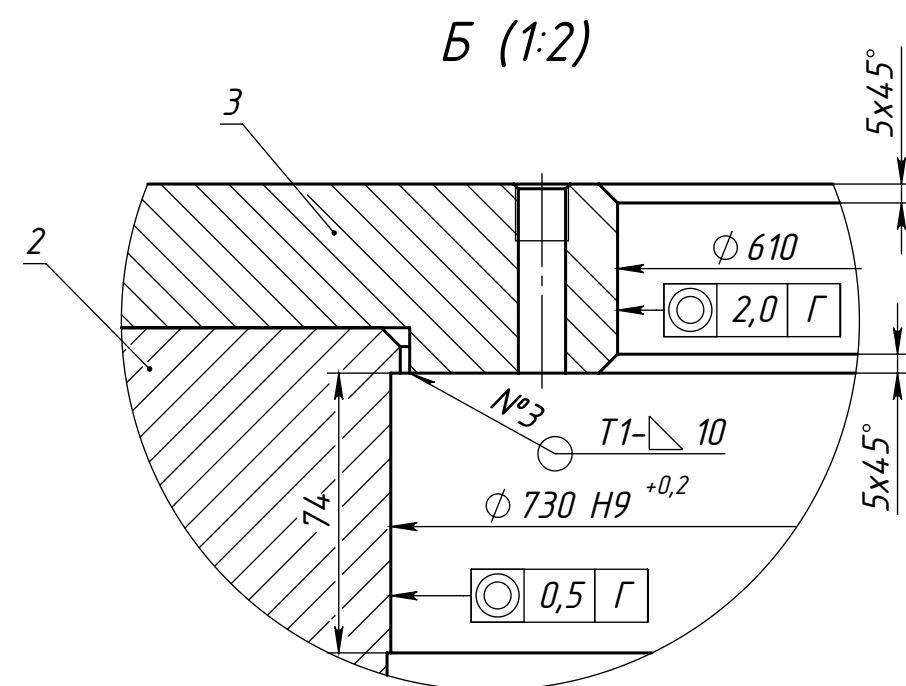
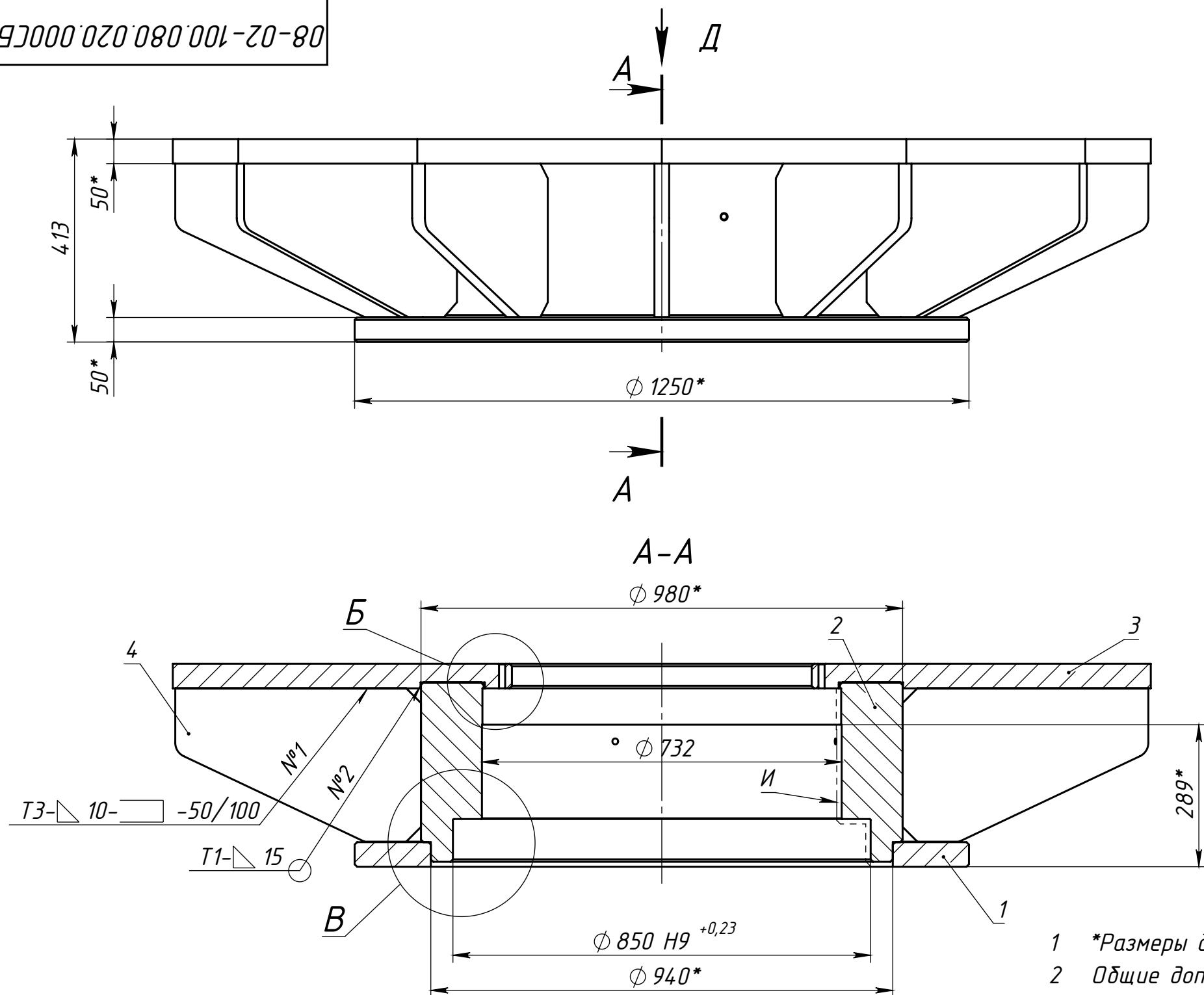


Перв. примен.		формат	Зона	Поз.	Обозначение	Наименование	Кол.	Примечание
						Документация		
		A3			08-02-100.080.020.000СБ	Сборочный чертеж		
						Детали		
		A4		1	08-02-100.080.020.001	Фланец нижний	1	
		A4		2	08-02-100.080.020.002	Корпус	1	
		A3		3	08-02-100.080.020.003	Фланец верхний	1	
		A4		4	08-02-100.080.020.004	Косынка	12	

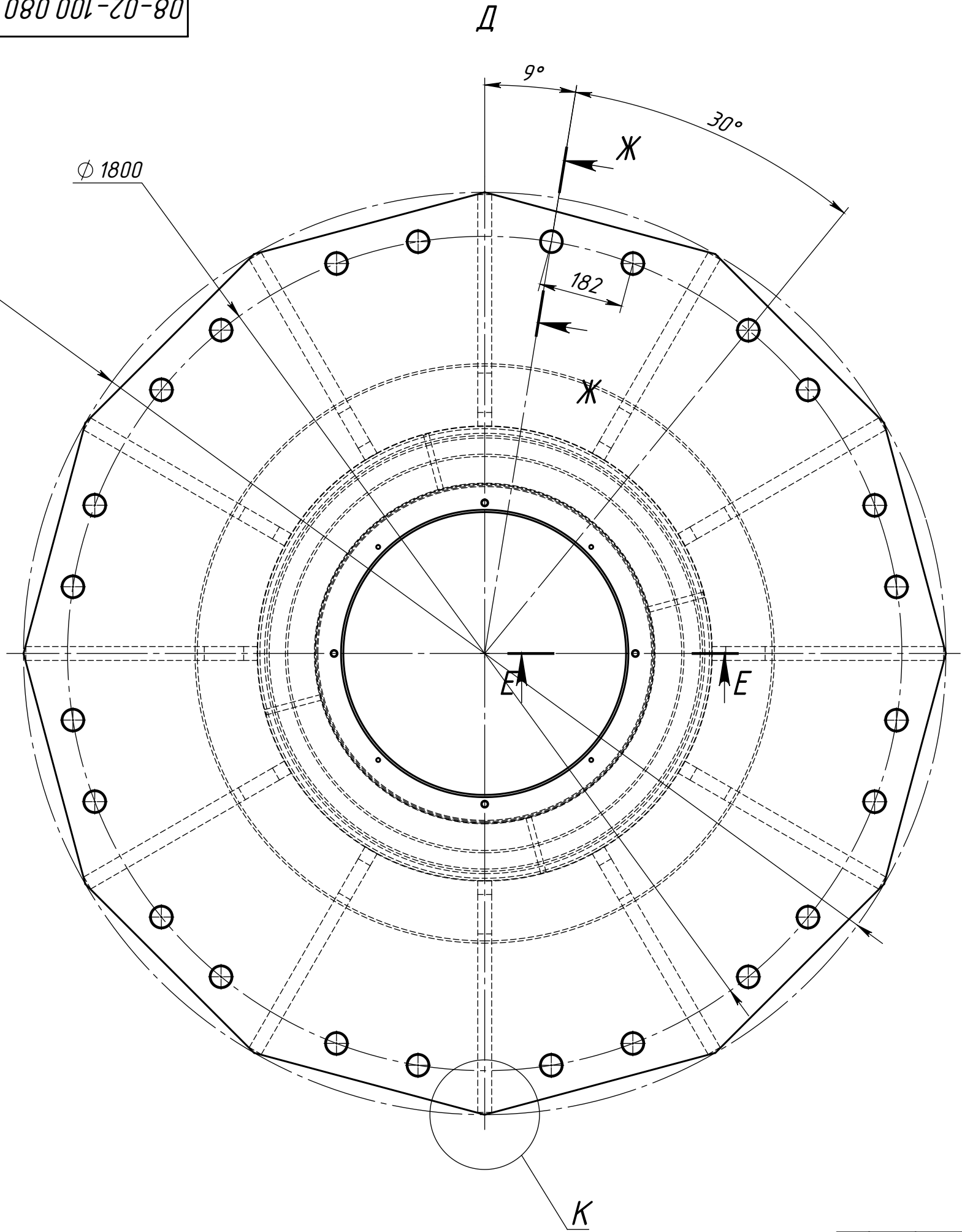
08-02-100.080.020.000C5



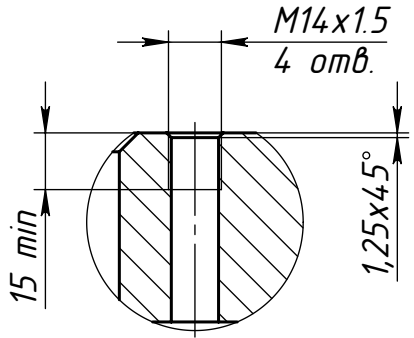
- 1 \*Размеры для справок.
- 2 Общие допуски по ГОСТ Р ИСО 13920-2017.
- 3 Сварные швы по ГОСТ 14771-76. Сварные швы зачистить  $\sqrt{Ra\ 12,5}$ .
- 4 Покрытие: грунт-эмаль чёрная, кроме резьбовых отверстий и поверхностей И.

					08-02-100.080.020.000СБ					
					Опора подвижная  Сборочный чертёж	Лит.			Масса	Масштаб
Изм.	Лист	№ докум.	Подп.	Дата					2380.3	1:10
Разраб.	Луговой			11.09.2024						
Пров.	Трунов									
Т. контр.	Филитович						Лист			Листов 1
						<div>ТТЕАТРАЛЬНЫЕ ТТЕХНОЛОГИЧЕСКИЕ ССИСТЕМЫ</div>				
Н. контр.	Половникова									
Утв.	Слепо									

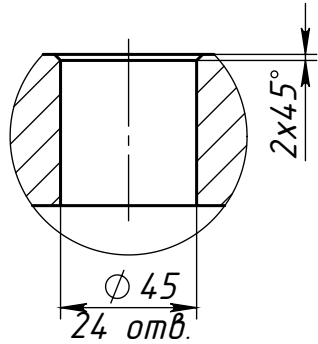
08-02-100.080.020.000СБ



E-E (1:2)



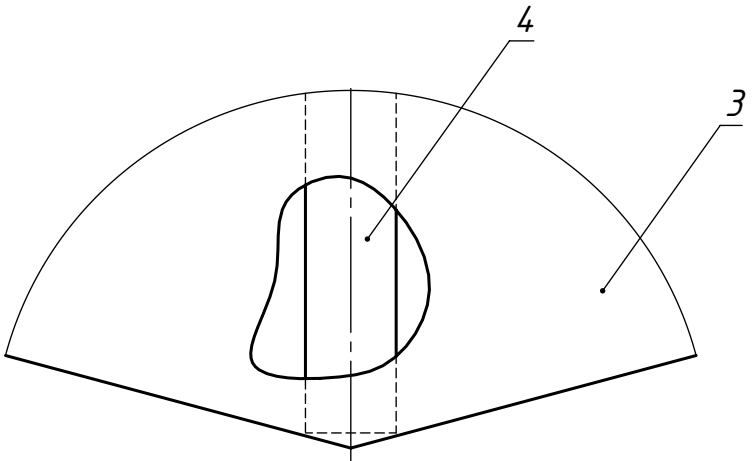
Ж-Ж (1:2.5)



К (1:2.5)

12 мест

Косынки поз. 4 выставлять по углам фланца поз. 3.



Инв. № подл.	Подп. и дата	Взам. инв. №	Инв. № дубл.	Подп. и дата

Изм.	Лист	№ докум.	Подп.	Дата

08-02-100.080.020.000СБ

Лист  
2